

Biodiversiteit is een begrip dat verwijst naar alle verscheidenheid aan leven binnen soorten, tussen soorten en tussen de ecosystemen waartoe ze behoren. De gezondheid van de Rotterdammers en een goed functionerende economie heeft een directe relatie met de stand van de biodiversiteit. De natuur biedt ons namelijk voedsel, water, grondstoffen en schone lucht. Een gezonde balans tussen mensen, flora en fauna is belangrijk, want we zijn van elkaar afhankelijk.

### Natuurindicatiekaart

De Natuurindicatiekaart biedt inzicht\* in de stand van de biodiversiteit in Rotterdam. De kaart is gebaseerd op de analyse van zo'n 334.000 natuurwaarnemingen (2010-2020). Deze analyse is tevens de basis voor de Gemeente Rotterdam om gestructureerd te gaan monitoren en de waarnemingen concreter vast te leggen.

\* Er zijn grote verschillen in het aantal waarnemingen per buurt. Dit heeft direct invloed op het kaartbeeld. Ondanks deze verschillen geeft de kaart een goede indicatie van de biodiversiteit.

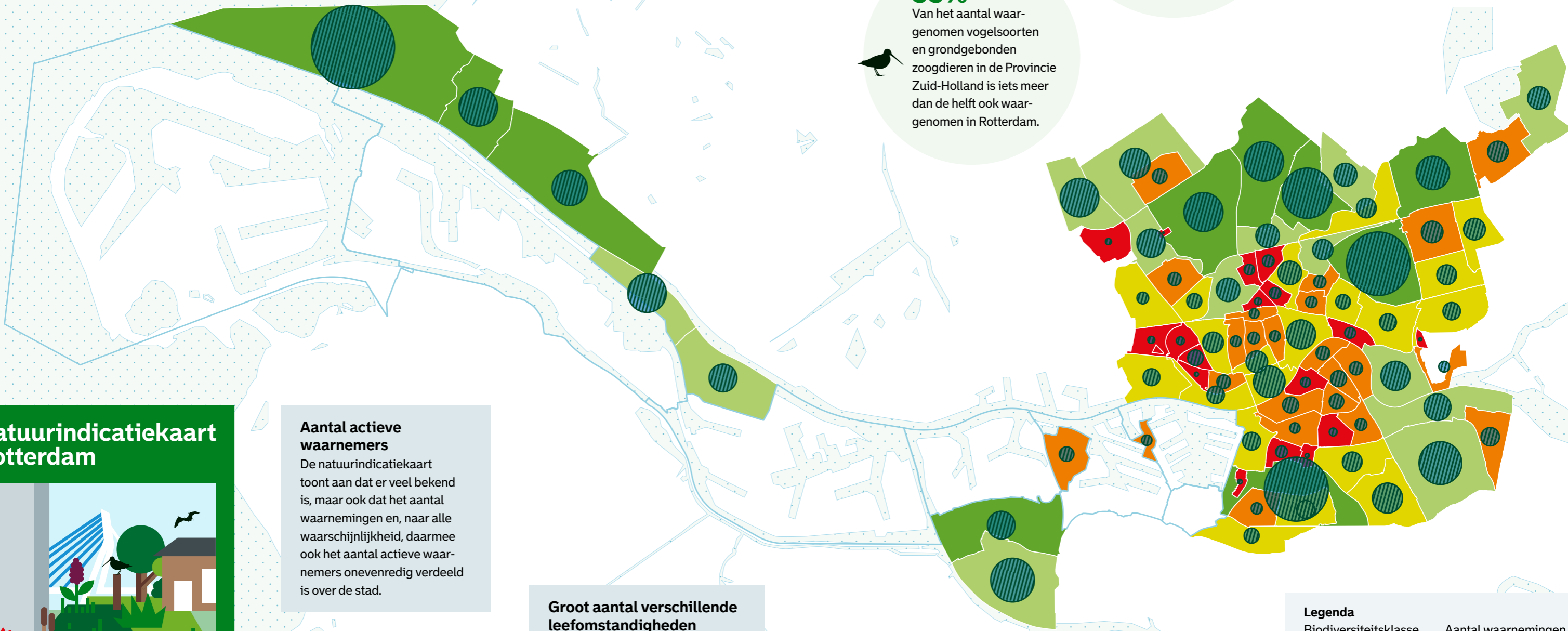
[www.rotterdam.nl/biodiversiteit](http://www.rotterdam.nl/biodiversiteit)



**100%**  
van de vleermuizen die in Zuid-Holland zijn waargenomen zijn ook in de Rotterdam waargenomen.

**80%**  
of meer van de soorten libellen, vlinders en flora gezien in provincie Zuid-Holland zijn ook gezien in Rotterdam.

**55%**  
Van het aantal waargenomen vogelsoorten en grondgebonden zoogdieren in de Provincie Zuid-Holland is iets meer dan de helft ook waargenomen in Rotterdam.



Legenda	
Biodiversiteitsklasse	Aantal waarnemingen
<span style="color: red;">■</span> Zeer laag	85 - 41.882
<span style="color: orange;">■</span> Laag	
<span style="color: yellow;">■</span> Gemiddeld	
<span style="color: lightgreen;">■</span> Hoog	
<span style="color: darkgreen;">■</span> Zeer hoog	
	Havenbuurten

**Aantal actieve waarnemers**  
De natuurindicatiekaart toont aan dat er veel bekend is, maar ook dat het aantal waarnemingen en, naar alle waarschijnlijkheid, daarmee ook het aantal actieve waarnemers onevenredig verdeeld is over de stad.

**Er is geen onderscheid gemaakt in uitheemse en inheemse soorten,** de weergave is gebaseerd op het aantal unieke soorten.

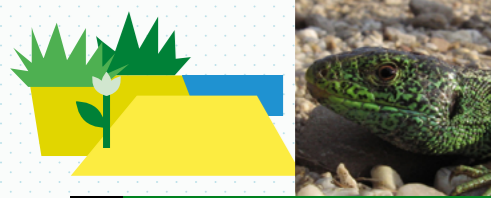
**Groot aantal verschillende leefomstandigheden**  
Door de aanwezigheid van rivieren, bos, stadsparken, weilanden, duinen en stedelijk gebied kent Rotterdam een groot aantal verschillende leefgebieden voor zowel planten als dieren.

**(Stads)parken en groenere wijken** leveren meer waarnemingen op door bestaande monitoring en meer actieve waarnemers.



Hier een kleine selectie van bijzondere plekken in Rotterdam met de bijhorende specifieke natuurwaarden.

# Natuurindicatiekaart



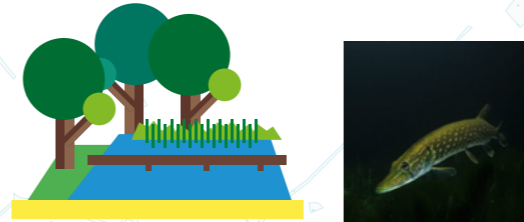
## 1 Hoek van Holland

Er zijn 1700 soorten waargenomen, waarvan **1.017 plantensoorten**. Dit is de enige plek in Rotterdam waar de zandhagedis is gezien.



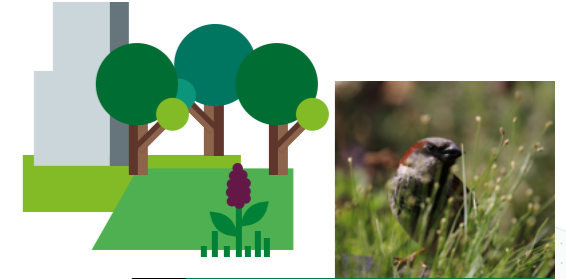
## 2 Polder Schieveen

Weilanden met **wisselende waterstanden** maken het gebied aantrekkelijk voor diverse weidevogels, waaronder de **grutto**, de scholekster en de Kievit. Met het aanleggen van natuurvriendelijke oevers is het gebied ook aantrekkelijk als groeiplaats voor specifieke planten zoals de **zwanenbloem**.



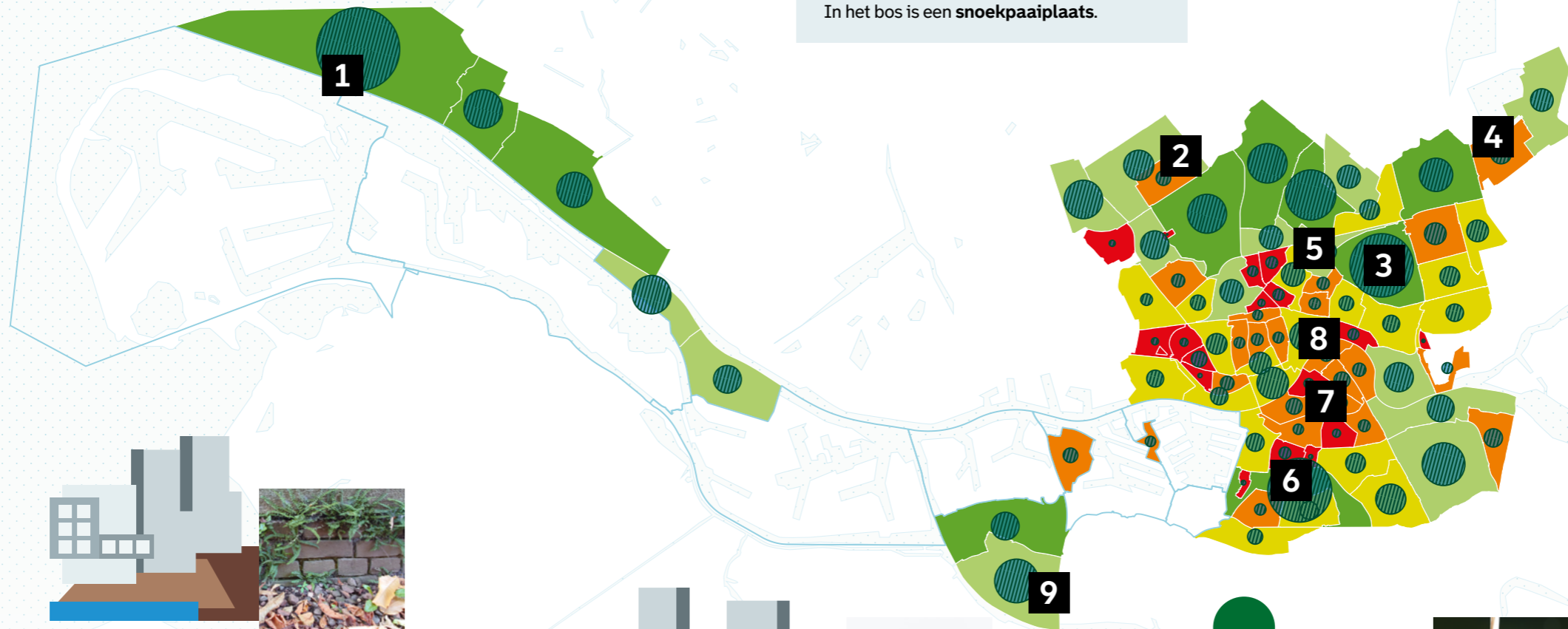
## 3 Kralingse Bos

Door de diversiteit in groen en beheer is het bos een **leefgebied voor bijzondere soorten flora en fauna**. De zeldzame havik en verschillende soorten vleermuizen zijn hier waargenomen. In het bos is een **snoekpaaiplaats**.



## 4 Ommoord

De wijk met de meeste **vogelsoorten**, waaronder verschillende soorten die op de rode lijst staan zoals de kramsvogel en de visdief. Verder is de **huismus** een veel geziene vogel hier. Het Ommoordse veld is een floristisch gebied waar grote aantallen orchideeën voorkomen bijv. de **brede orchis**.



## 9 Hoogvliet

Veel tuinen en groen rondom de wijk waardoor dit een goede omgeving is voor verschillende soorten **vleermuizen**, zoals de laatvlieger. In het Ruigeplaatbos zijn **verschillende getijdennatuurplanten** gespot bijv. de spindotterbloem.



## 8 Centrum

Het gebied kenmerkt zich door **hoogbouw** maar op diverse plekken langs gevels, kades en daken is groen te vinden. Zo zijn de kademuren een uitstekende groeiplaats voor de **steenbreekvaren**. Het centrum is bovendien ook het **territorium van de slechtvalk**.



## 7 Feyenoord-Charlois

Door **verstedelijking en verdichting** met beperkte ruimte voor (gevarieerd) groen zijn hier voornamelijk soorten te zien die minder gebonden zijn aan groen, zoals de **gierzwaluw**. In dit gebied zijn **weinig geregistreerde waarnemingen**.



## 6 Zuiderpark

Groen- blauwe enclave in een relatief dichtbebouwd gebied. Het park **dient voor veel verschillende soorten als leefgebied**. De natuurvriendelijke oevers maken dit gebied geschikt voor **diverse soorten libellen** bijv. de vroege glazenmaker.



## 5 Begraafplaats Crooswijk

Door de rust en de **grote diversiteit in flora** zijn begraafplaatsen rijk aan zeer gevarieerde fauna. O.a. de **bosuil**, diverse vleermuissoorten en de egel worden hier waargenomen.

